



Piano ESG 2021-2023

Marzo 2021

- L'impatto del nostro business sugli SDG 3
- I nostri obiettivi ESG 4
- I «cantieri» della nostra sostenibilità
 - Risultati raggiunti e target futuri 5
- Dettaglio programmi ESG
 - Green builders 6
 - Safe and inclusive builders 7
 - Innovative and smart builders 8

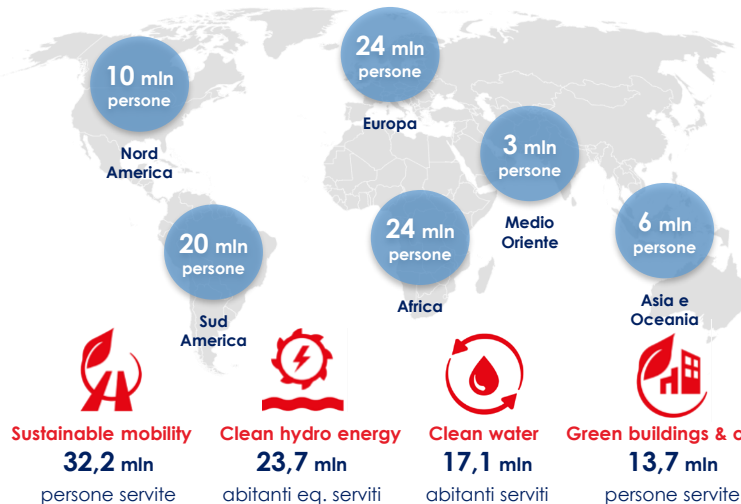
L'impatto del nostro business sugli SDG

webuild a sustainable world

Miglioriamo la vita delle persone



In tutto il mondo



Sostenendo le economie locali



Contribuendo all'avanzamento degli SDG

7.000+ nuovi posti letto

857 mln m³/giorno di acqua trattata

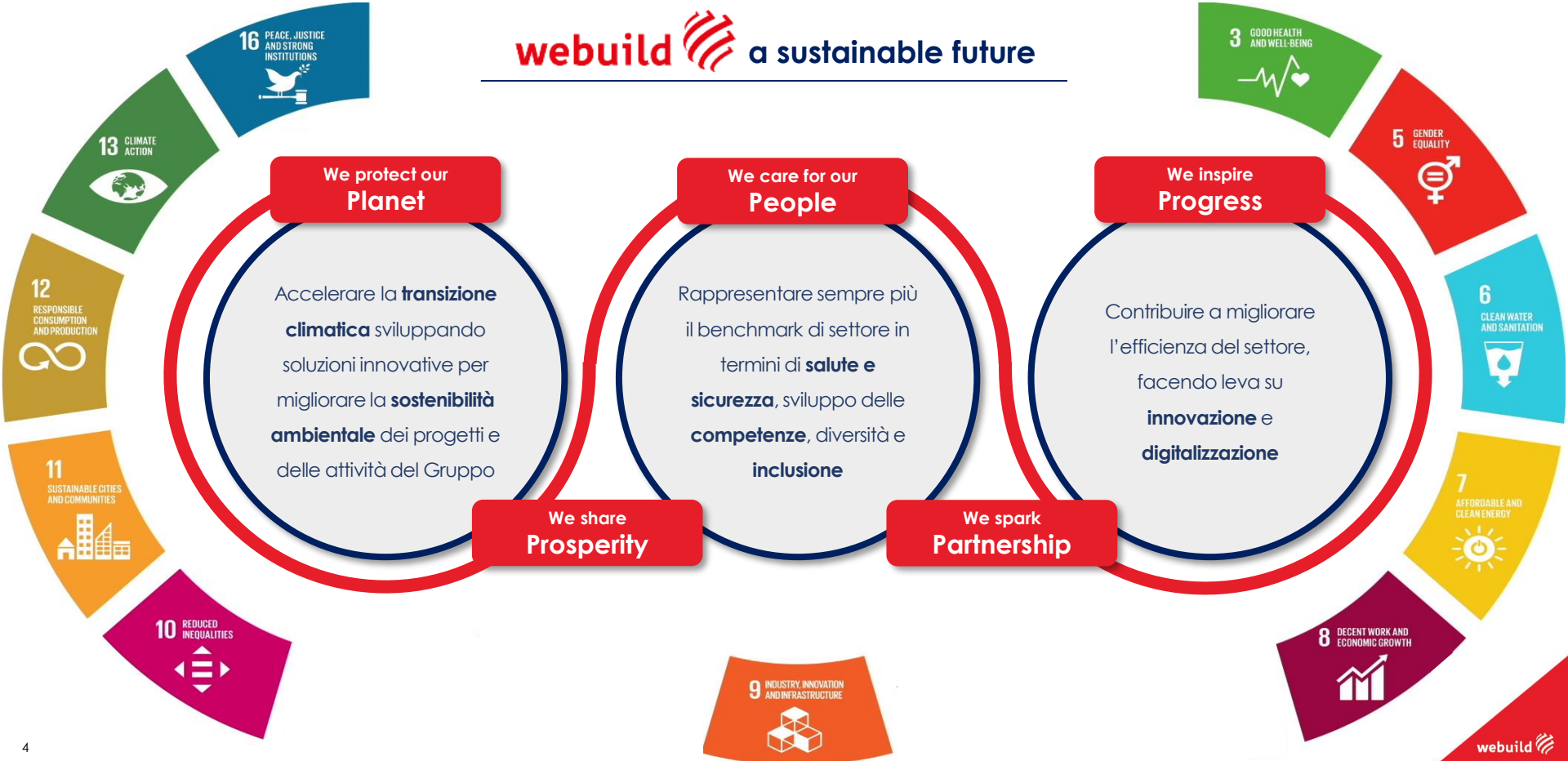
14.400 MW nuova potenza installata rinnovabile

55% riduzione media tempi di percorrenza alta velocità

3,2 mln viaggi in auto evitati ogni giorno con le metro

21 mln ton CO₂ evitabili ogni anno²

1. Valori relativi ai principali mercati del Gruppo, basati su matrici input-output
2. Derivanti dai progetti idroelettrici, ferroviari e metro in corso, una volta che saranno divenuti operativi



I «cantieri» della nostra sostenibilità

Focus su tre aree distintive

Green builders



Safe & inclusive builders



Innovative & smart builders



Risultati raggiunti

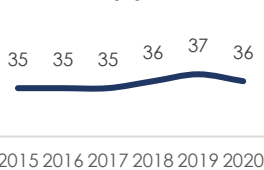
Intensità delle emissioni gas serra
(↑ CO₂e scope 1-2/€m)



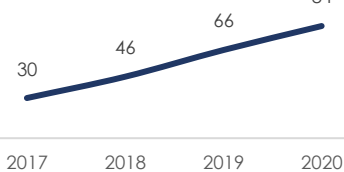
Indice Lost Time Injuries
Frequency (LTIFR)



Donne in Corporate
(%)



Investimenti in innovazione
(€m cumulati)



MSCI ESG
Rating A



CDP Climate
Rating B



ISS ESG
Rating Prime



VigeoEiris
Rating Advanced



Ecovadis
Rating Gold



Target futuri¹

-35%
Intensità emissioni gas
serra scope 1&2²
(2022 vs 2017)

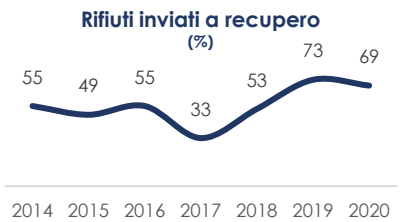
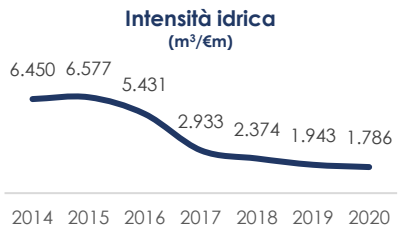
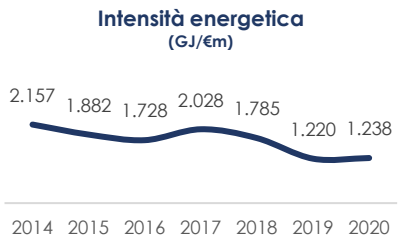
-40%
Tasso di
infortuni LTIFR³
(2022 vs 2017)

20%
Donne identificate
nel succession
planning dei key role
(entro il 2023)

+30 mln €
Investimenti aggiuntivi in
progetti innovativi ad
elevato impatto
(entro il 2023)

5. I target indicati tengono conto dell'impatto del consolidamento di Astaldi nel Gruppo Webuild
2. Scope 1&2 indica le emissioni derivanti dall'uso diretto di combustibili fossili (scope 1) ed energia elettrica (scope 2)
3. LTIFR indica l'indice di frequenza degli infortuni con giorni di assenza.

Risultati raggiunti



Programmi previsti 2021-2023

Climate roadmap Corporate

- Definizione Target Science-based → 2021
- Formazione «climate change» per personale di sede e di cantiere, inclusa Astaldi → 2021-2022
- Definizione target ambientali per 100% siti significativi → 2022
- Sviluppo metodologia LCA di valutazione Carbon/Energy footprint → 2022
- Testing metodologia LCA su un campione di nuove iniziative di business → 2023

Efficientamenti ambientali Cantieri

Implementazione soluzioni green nei cantieri in start-up:

- TBM Green
- Prefabbricazione ad alta efficienza
- Efficientamento elettrico e sistemi di manutenzione predittiva
- Energie rinnovabili (fotovoltaico, mini-hydro, energy storage, gruppi elettrogeni ibridi)
- Veicoli a basse emissioni e stazioni di ricarica
- Campi logistici ecosostenibili
- Sistemi di telecontrollo acque ed altri efficientamenti idrici

Target

-35%
Intensità emissioni gas serra scope 1&2¹
(2022 vs 2017)

Risultati raggiunti



-  120+ workshop
-  1.800+ manager e supervisor coinvolti
-  ≈10.000 ore di formazione

Donne in Corporate (%)



Sviluppo organizzativo

Programmi previsti 2021-2023

Salute e sicurezza

Programmi e processi

- Implementazione Safety Builders Program per il 100% commesse Italia → 2021
- Allineamento Astaldi alle HSE expectation Webuild → 2021
- Sviluppo nuove clausole HSE su 100% nuovi contratti fornitura Italia → 2021

Tecnologie Smart safety

- Validazione progetti pilota e verifiche di replicabilità (monitoraggio aree pericolose, anti-collisione, carichi sospesi, lavori in quota, comportamenti operatori mezzi) → 2021-2023

Inclusione e sviluppo

Diversità e inclusione

- Iter selettivi inclusion-oriented → 2021 (Corporate), 2022 (Filiali), 2023 (legal entity maggioritarie)
- Smart working Headquarters → 2021
- Sviluppo e formazione (mentoring al femminile, inclusion coaching per senior manager, formazione su cultural diversity) → 2021-2023

Sviluppo e leadership

- Estensione performance management → 2021 (Corporate), 2022-23 (distaccati Italia/estero), oltre 2023 (white collar)
- Programmi di sviluppo (GMA/GTA, scuole tecniche¹) → 2021-22
- Assessment risorse chiave e succession planning periodico → 2021-2023

Target

-40%

LTIFR²

(2022 vs 2017)

Diversità e inclusione di genere



Target

20%

Donne identificate nel succession planning dei key role (entro il 2023)

1. GMA (Global Managerial Academy), GTA (Growing Talent Academy), scuole tecniche per figure specializzate di cantiere
 2. LTIFR indica l'indice di frequenza degli infortuni con giorni di assenza. Il target indicato tiene conto dell'effetto del consolidamento di Astaldi nel Gruppo Webuild



Risultati raggiunti

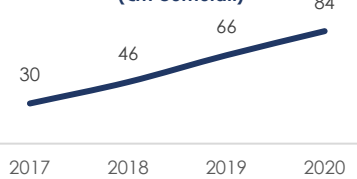
Ambiti di innovazione



Soluzioni innovative sviluppate (n. cumulato)



Investimenti in innovazione (€m cumulati)



Programmi previsti 2021-2023

IT Vision – Connected Webuild

- Implementazione Digital Roadmap per lo sviluppo di una infrastruttura tecnologica IT integrata di Gruppo, composta da 10 componenti, per un investimento complessivo di circa 21 mln € → 2021-2023+

Knowledge management
Analytics
Smart collaboration
IT transformation
Bid to win – Build to win
Workforce planning
Supply journey
Control Tower
Design to Commission
Cantiere digitale

Tecnologie per ambiente, sicurezza e qualità

- Avvio studi e implementazione di soluzioni tecnologiche innovative per il miglioramento delle performance ambientali, di sicurezza e qualità, per un investimento superiore a 10 mln € → 2021-2023

Open innovation

- Innovation days con focus su sostenibilità → 2021-2022
- Scouting tecnico fornitori di soluzioni e tecnologie sostenibili → 2021-2023
- Partnership strategiche con fornitori per lo sviluppo di soluzioni green customizzate (es. TBM green, flotte ibride / elettriche) → 2021-2023

Smart communication

- Comunicazione esterna**
 - Live Construction Sites (webcam, live streaming, informazioni via chat con AI) → individuazione cantieri Italia in cui replicare la tecnologia impiegata su Ponte di Genova (2021-2022)
- Comunicazione interna**
 - Estensione copertura intranet, tramite app e totem nei cantieri → 2021-2022

Target

+30 mln €
Investimenti aggiuntivi in progetti innovativi ad elevato impatto
 (entro il 2023)